

ODISSEA - il viaggio

scheda tecnica

Spettacolo di teatro ragazzi

Durata 70 min

Adatto ad un pubblico dai 9 ai 18 anni

Testo e musiche originali depositati alla SIAE

Esigenze tecniche

Spazio scenico di almeno larghezza 6x6 m

Non è necessario graticcio

Inquadratura nera (possibilmente all'italiana)

Impianto audio idoneo allo spazio, con 2 monitor side e mixer audio.

Necessari 2 americane o stangoni luci (si veda disegno luci allegato)

La scena è composta da una vela autoportante e due leggii.

Il videoproiettore in retroproiezione può essere montato su americana o su stativo.

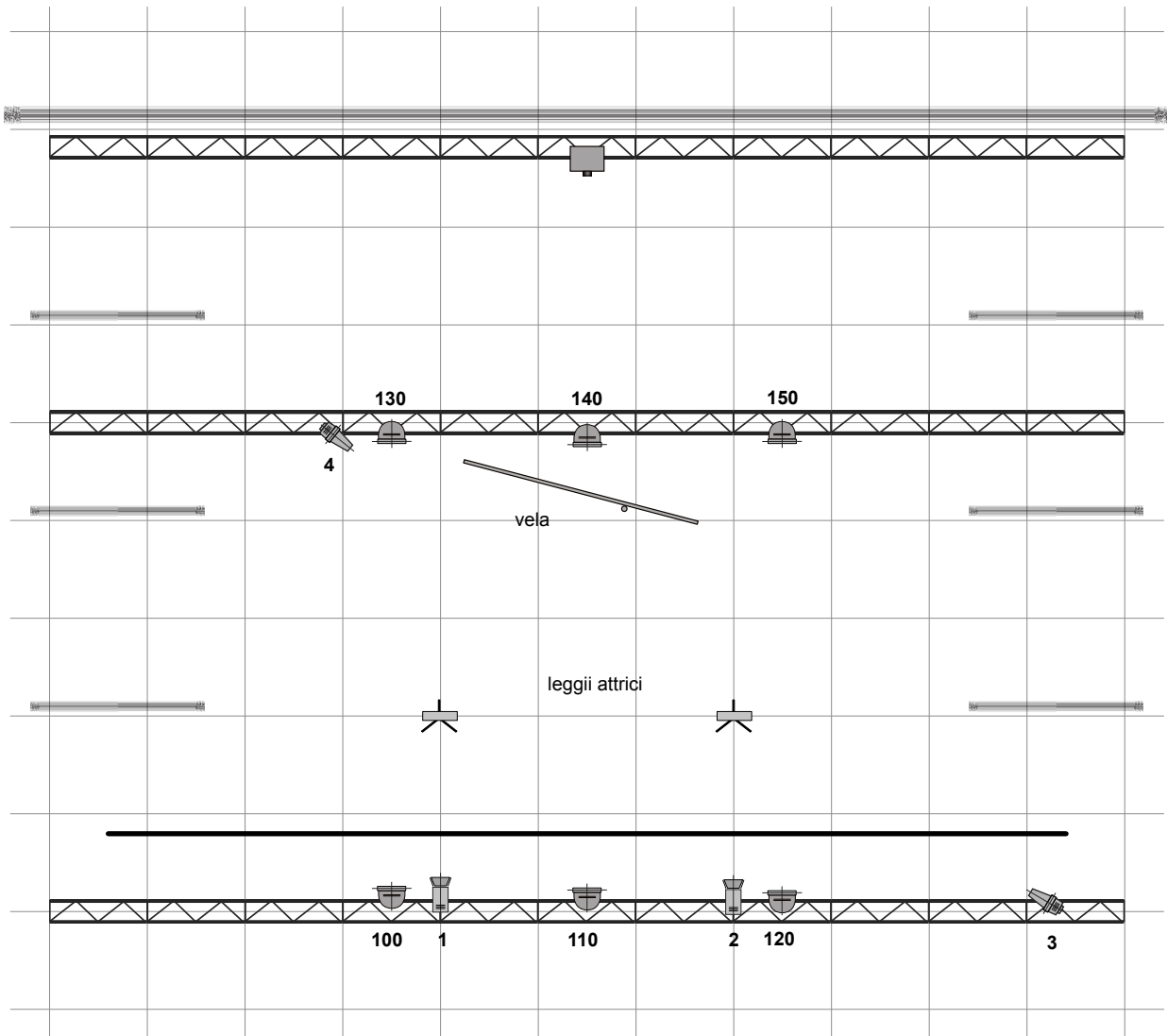
Tempo di montaggio e messa a punto: 2 ore circa

Tempo di disallestimento: 1 ora circa.

Sono forniti dalla compagnia:

- video-proiettore
- consolle luci MA2 on PC
- computer per gestione audio e video
- leggii
- oggetti scenici

gli ulteriori materiali tecnici possono essere forniti dalla compagnia previo accordo con l'organizzatore.



Corpi illuminanti:

- 2 PC 1000 W (o PC LED di analoga potenza)
- 6PAR LED RGB (o teste mobili WASH)
- 2 ETC 750 o ETC LED (con ottiche 36°)
- 1 videoproiettore min. 6.000 ansilumen